

La série CGB

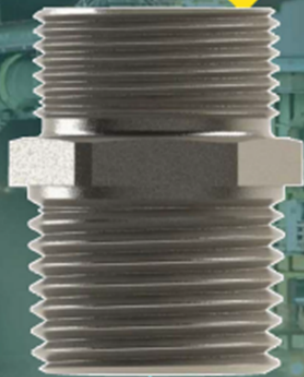
Le presse-étoupe révolutionnaire pour câble non-armé



La série CGB offre des passe-câbles révolutionnaires amovibles sur site couvrant une gamme de câbles plus large avec un seul presse-étoupe.

Choisissez l'étanchéité optimale en fonction du diamètre du câble qui va être serré.

Enlevez le capuchon



Diamètre plus large

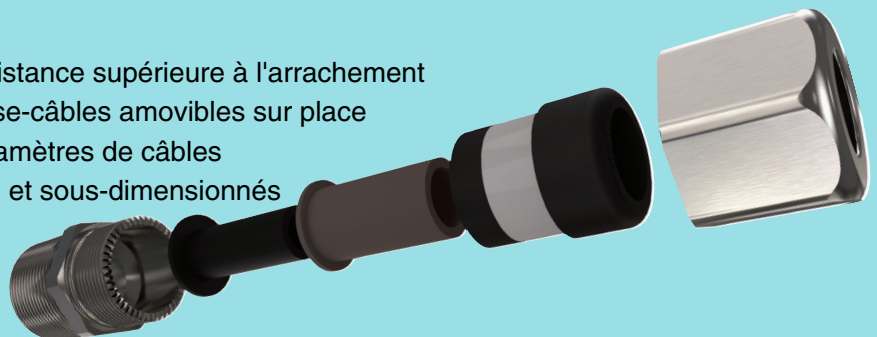


Enlevez le manchon

Une fois que le diamètre extérieur correct du câble est déterminé, retirez le passe-câble de manchon approprié pour créer un diamètre plus grand.

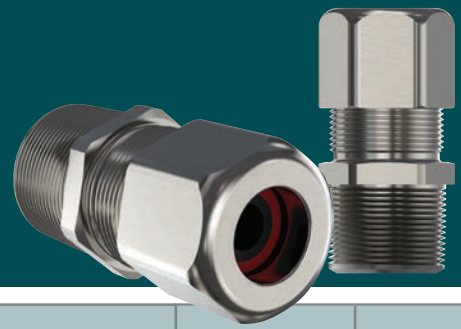
DIFFÉRENCIATEURS

- La conception robuste permet une résistance supérieure à l'arrachement
- La conception unique permet des passe-câbles amovibles sur place
- Couvre une plus grande gamme de diamètres de câbles
- Idéal pour les câbles surdimensionnés et sous-dimensionnés
- Profil de stockage réduit



La série CGB

Le presse-étoupe révolutionnaire pour câble non-armé



NUMÉRO DE PIÈCE	TAILLE MOYEU	TYPE DE CÂBLE	DIMENSIONS			(D) PLAGE DE SERRAGE Ø MIN-MAX	S1+S2+S3	S1+S2	S1
			(A) MAX.	(B) MIN.	À TRAVERS LES COINS				
CGB115	1/2"	Flexible & Tray	1.34" (34)	.63" (16)	.964" (24.5)	.157"-.472" (4-12)	.157"-.236" (4-6)	.236"-.354" (6-9)	.354"-.472" (9-12)
CGB139	1/2"	Flexible & Tray	1.67" (42.5)	.63" (16)	1.28" (32.6)	.394"-.630" (10-16)	.394"-.472" (10-12)	.472"-.571" (12-14,5)	.571"-.630" (14,5-16)
CGB215	3/4"	Flexible & Tray	1.34" (34)	.63" (16)	1.28" (32.6)	1.57"-.472" (4-12)	.157"-.236" (4-6)	.236"-.354" (6-9)	.354"-.472" (9-12)
CGB239	3/4"	Flexible & Tray	1.67" (42.5)	.63" (16)	1.28" (32.6)	.394"-.709" (10-18)	.394"-.472" (10-12)	.472"-.571" (12-14,5)	.571"-.709" (14,5-18)
CGB255	3/4"	Flexible & Tray	1.77" (45)	.79" (20)	1.57" (40)	.551"-.945" (14-20)	.551"-.669" (14-17)	.669"-.945" (17-20)	—
CGB339	1"	Flexible & Tray	1.69" (43)	.79" (20)	1.57" (40)	.394"-.709" (10-18)	.394"-.472" (10-12)	.472"-.571" (12-14,5)	.571"-.709" (14,5-18)
CGB355	1"	Flexible & Tray	1.77" (45)	.79" (20)	1.57" (40)	.551"-.945" (14-24)	.551"-.669" (14-17)	.669"-.945" (17-20)	.787"-.945" (20-24)
CGB386	1"	Flexible & Tray	1.97" (50)	.79" (20)	2" (51)	.866"-1.02" (22-26)	.866"-.945" (22-24)	.945"-1.02" (24-26)	—
CGB455	1-1/4"	Flexible & Tray	1.77" (45)	.79" (20)	2" (51)	.551"-.945" (14-24)	.551"-.669" (14-17)	.669"-.945" (17-20)	.787"-.945" (20-24)
CGB486	1-1/4"	Flexible & Tray	1.89" (48.5)	.79" (20)	2" (51)	.866"-1.26" (22-32)	.866"-.945" (22-24)	.945"-1.06" (24-27)	1.06"-1.26" (27-32)
CGB4102	1-1/4"	Flexible & Tray	1.89" (48.5)	.79" (20)	2.20" (56)	1.02"-1.34" (26-34)	1.02"-1.10" (26-28)	1.10"-1.22" (28-31)	1.22"-1.34" (31-34)
CGB586	1-1/2"	Flexible & Tray	1.89" (48.5)	.79" (20)	2.40" (61)	.866"-1.26" (22-32)	.866"-.945" (22-24)	.945"-1.06" (24-27)	1.06"-1.26" (27-32)
CGB5102	1-1/2"	Flexible & Tray	1.95" (49.5)	.79" (20)	2.40" (61)	1.02"-1.378" (26-35)	1.02"-1.10" (26-28)	1.10"-1.22" (28-31)	1.22"-1.378" (31-35)
CGB5138	1-1/2"	Flexible & Tray	1.89" (48.5)	.79" (20)	2.75" (70)	1.378"-1.614" (35-41)	1.378"-1.50" (35-38)	1.50"-1.61" (38-41)	—
CGB6102	2"	Flexible & Tray	1.95" (49.5)	.79" (20)	2.95" (75)	1.02"-1.378" (26-35)	1.02"-1.10" (26-28)	1.10"-1.22" (28-31)	1.22"-1.378" (31-35)
CGB6138	2"	Flexible & Tray	1.89" (48.5)	.79" (20)	2.95" (75)	1.378"-1.772" (35-45)	1.378"-1.50" (35-38)	1.50"-1.61" (38-41)	1.61"-1.772" (41-45)
CGB6181	2"	Flexible & Tray	2.24" (57)	.79" (20)	3.27" (83)	1.811"-2.047" (46-52)	1.811"-1.89" (46-48)	1.89"-2.047" (48-52)	—
CGB7138	2-1/2"	Flexible & Tray	1.89" (48.5)	.83" (21)	3.50" (89)	1.378"-1.772" (35-45)	1.378"-1.50" (35-38)	1.50"-1.61" (38-41)	1.61"-1.772" (41-45)
CGB7181	2-1/2"	Tray	2.11" (53.5)	.83" (21)	3.50" (89)	1.811"-2.441" (46-62)	1.811"-2.01" (46-51)	2.01"-2.20" (51-56)	2.20"-2.441" (56-62)
CGB7236	2-1/2"	Tray	2.24" (57)	.83" (21)	4.13" (105)	2.362"-2.52" (60-64)	2.362"-2.52" (60-64)	—	—
CGB8181	3"	Tray	2.11" (53.5)	.83" (21)	4.13" (105)	1.811"-2.441" (46-62)	1.811"-2.01" (46-51)	2.01"-2.20" (51-56)	2.20"-2.441" (56-62)
CGB8236	3"	Tray	2.24" (57)	.83" (21)	4.13" (105)	2.362"-2.953" (60-75)	2.362"-2.56" (60-65)	2.56"-2.756" (65-70)	2.756"-2.953" (70-75)
CGB8295	3"	Tray	2.20" (56)	.83" (21)	4.61" (117)	2.953"-3.13" (75-79)	2.953"-3.07" (75-78)	3.07"-3.13" (78-79)	—
CGB0236	4"	Tray	2.24" (57)	.83" (21)	5.04" (128)	2.362"-2.953" (60-75)	2.362"-2.56" (60-65)	2.56"-2.756" (65-70)	2.756"-2.953" (70-75)
CGB0295	4"	Tray	2.20" (56)	.83" (21)	5.04" (128)	2.953"-3.346" (75-85)	2.953"-3.07" (75-78)	3.13"-3.19" (78-81)	3.19"-3.346" (81-85)
CGB0334	4"	Tray	2.28" (58)	.83" (21)	5.04" (128)	3.346"-3.74" (85-95)	3.346"-3.464" (85-88)	3.464"-3.58" (88-91)	3.58"-3.74" (91-95)

